

# CATÁLOGO DO ITEM IMPORTADO

## Pleito de Inclusão de Ex-Tarifário

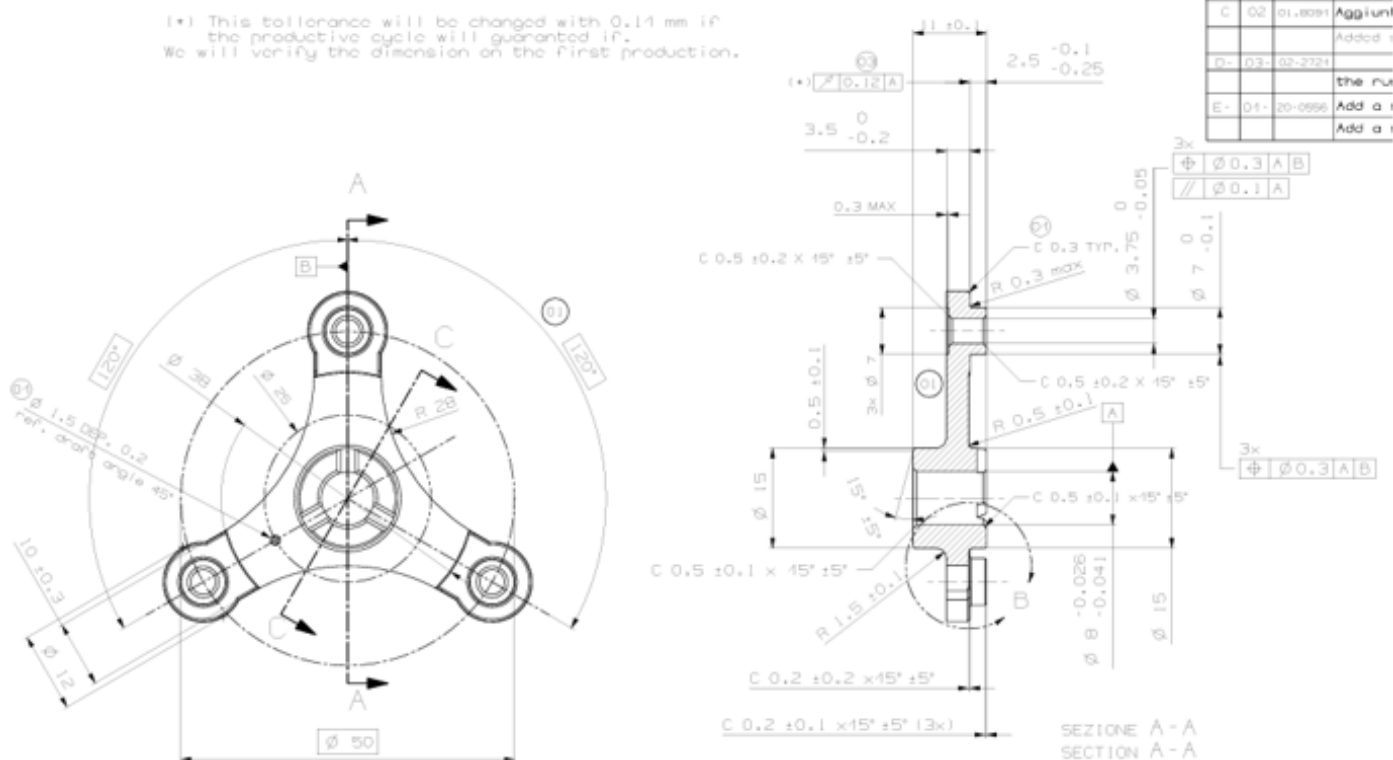
Número de Controle SDIC	NCM	Sugestão de descrição do ex-Tarifário
D151-24I	7318.29.00	Inserto de fixação; contendo material sinterizado (70-NC 11); com batimento máximo de 0,12 mm, diâmetro do furo central de 8 mm (+1 mm), dotado de três furos para fixação na hélice de diâmetro 3,75 mm, altura total da peça de 11 mm (+1 mm), com paralelismo máximo de 0,1 mm, massa de 30 gramas (+10 g); para fabricação de eletroventilador do sistema de arrefecimento do veículo; com função de prover a interface adequada para o acoplamento da hélice com o motor; com aplicação em automóveis.

### 1. Especificações técnicas detalhadas da autopeça

(características quantitativas e qualitativas, por exemplo: dimensões, materiais de fabricação, especificações de trabalho/funcionamento [torque, potência, resistência, tensão, corrente, dureza, vazão, condutibilidade, temperatura etc.], características de hardware, software, características físicas, dentre outras inerentes a cada produto):

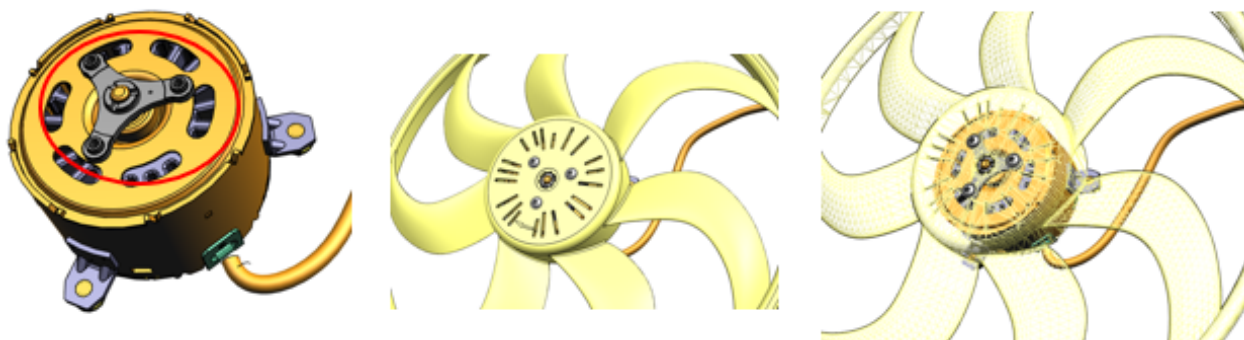
Batimento máximo de 0,12 mm, diâmetro do furo central de 8 mm (+1 mm), dotado de três furos para fixação na hélice de diâmetro 3,75 mm, altura total da peça de 11 mm (+1 mm), com paralelismo máximo de 0,1 mm, massa de 30 gramas (+10 g)

### 2. Imagens da autopeça importada e/ou desenho esquemático (obrigatório conter as principais dimensões em milímetros):



**3. Aplicação do item importado** *(em qual produto fabricado pela empresa pleiteante o item importado será incorporado).*

Aplicado em: eletroventilador do sistema de arrefecimento do veículo



**4. Função do item importado no produto fabricado pela empresa pleiteante do ex-tarifário:**

Prover a interface adequada para o acoplamento da hélice com o motor

Veículos(s): automóveis